

# Turvallinen kylä -hyvinvoivat asukkaat

LI-MARIE SANTALA, SILMU-KYLÄT 2.3.2021



## Li-Marie Santala

- Kyläneuvoja, SILMU-kylät (itäinen Uusimaa)
- Kyläturvallisuuskouluttaja (SPEK)
  
- EA-päivystäjä
- VAPEPA -vapaaehtoinen
- Turvakoutsi (SPR, kotitapaturma.fi)

# SILMU-kylät SILMU-byar

”Maakunnallinen ” kyläyhdistys

Yhdeksän kuntaa

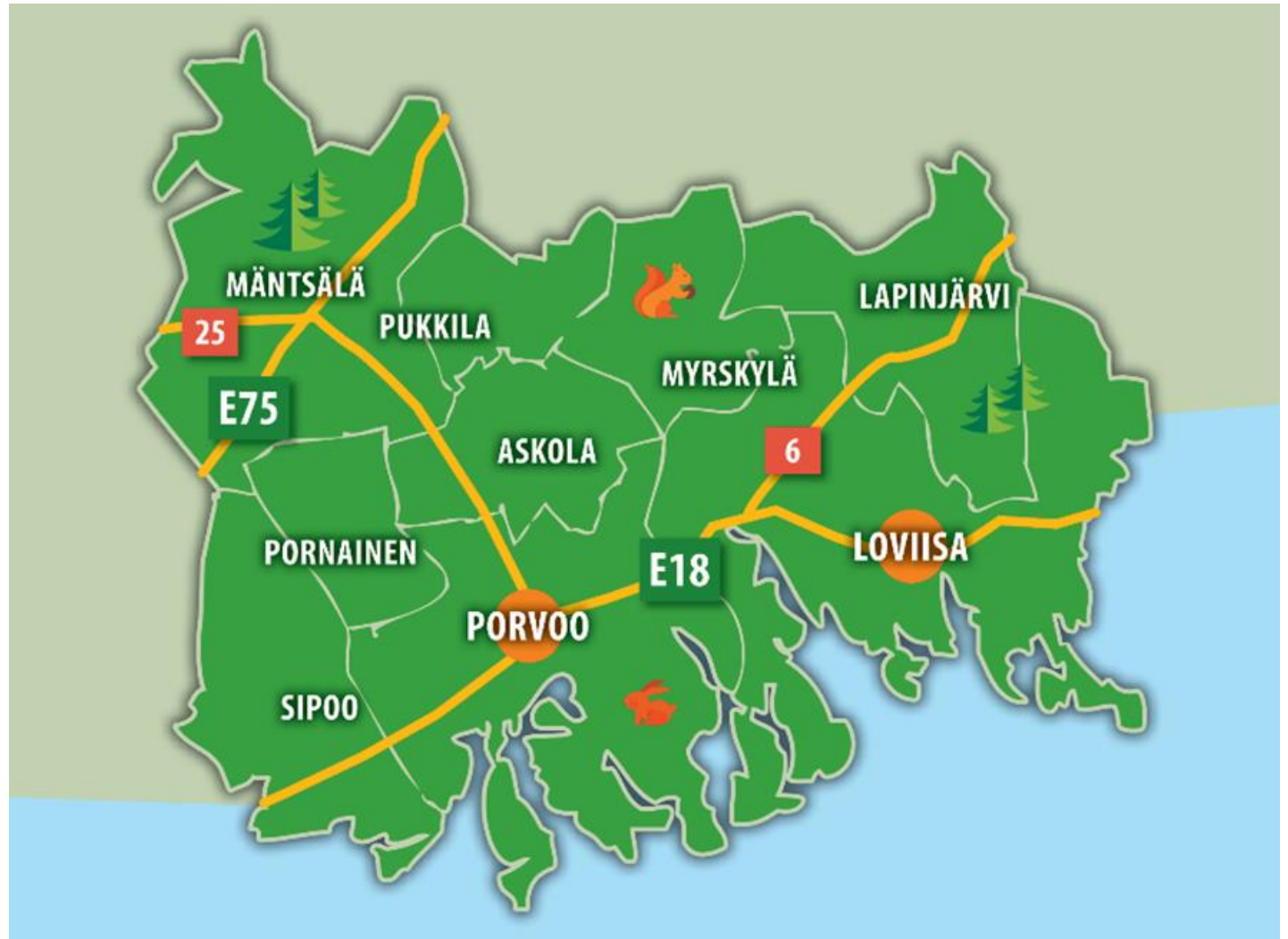
123 103 asukasta

Noin 50 rek. kyläyhdistystä

Yli 250 kylää

Toimisto Porvoon Tarmolassa

Kehittämisyhdistys SILMU ry:n  
kyläjaos



# Turvallisuus

Ihminen etsii turvaa ja tilanteita joissa turvallisuuden tarve tyydyttyy.

Yhdysvaltalainen psykologi Abraham Maslow, 1943 tutkimuksessaan A Theory of Human Motivation.

**Maslow'n** mukaan ihmisen tarpeiden hierarkkinen järjestys on:

- **fysiologiset tarpeet** (hengissä säilymisen fyysiset edellytykset, kuten ruoka, juoma, hengitysilmä)
- **turvallisuuden tarpeet** (suojautuminen erilaisilta vaaroilta)
- **yhteenkuuluvuuden ja rakkauden tarpeet** (ystävyyys, rakkaus, ryhmään kuuluminen)
- **arvonannon tarpeet** (itsearvostus, kunnioituksen saaminen muilta).
- **itsensä toteuttamisen tarpeet** (omien kykyjen saaminen täyteen käyttöön esimerkiksi työssä tai vanhemmuudessa).

# Kylätoiminta lisää turvallisuutta



Innostava kylätoiminta/yhdistystoiminta luo yleistä hyvinvointia, yhteishenkeä ja levollisuutta

Viihtyminen lisääntyy yhdessä tekemällä

Vapaaehtoistyötä tekevät ovat tutkitusti muita onnellisempia

# Turvallisuuden tunne lisääntyy kun



Toimintatavat ovat selkeät, on yhteiset pelisäännöt

On hyvä työnjako ja luottamus

On riittävän montaa tekijää (vapaaehtoisista)

Vastuut ja oikeudet tiedetään

Toiminta on ihmisläheistä

Uskalletaan tarttua epäkohtiin

# Mihin voi (ja pitää) vaikuttaa kylien omassa toiminnassa?

---

## Turvallisuuden tunne

- yhteisöllisyys, oikea ja yhteinen ”tilannekuva”, mistä saan apua

## Jokaisen tiedot ja taidot

## Turvallisuussuunnittelu ja ennalta ehkäisy

- Jo syntyneisiin ongelmiin vastaaminen vaatii usein viranomaisia - ennalta ehkäisy vain harvoin

## Yhteinen varautuminen

- Esimerkiksi sään ääri-ilmiöt

**Ari Ewwaraye, strategiapäällikkö, Sisäministeriö.** Vastuualueet: sisäisen turvallisuuden strategian toimeenpano, koordinaatio ja seuranta (luento 10.12.2020, Suomen Kylät ry:n neuvottelupäivillä)



# Keinoja

---

KYLÄTURVALLISUUTTA HELPOSTI



## Kylän/korttelin turvallisuuskävely



Oivallinen keino saada **kyläläiset yhdessä miettimään** omaa paikallista turvallisuutta



Yhdessä: asukkaat, viranomaiset, yhdistykset, yritykset, kiinteistönomistajat ym.



Huomio myös turvallisiin ja viihtyisiin paikkoihin



Havainnointi ja muistiinpanot, keskustelua ja **jatkotoimenpiteistä sopiminen**



Seuranta ja arviointi

# Turvallisuus- kysely



Kyläläisten ääni kuuluviin

Aloite kyläläisiltä, kyläyhdistykseltä tai viranomaisilta

Tulokset hyödynnetään kylän turvallisuussuunnittelussa/kyläohjelmassa

# Kylän resurssikartoitus

poikkeustilanteita  
varten →  
naapuriapu(rinki)

Keskustelun herättäjä, miten kukakin voi auttaa pitkässä häiriötilanteessa

- Kuka käy katsomassa naapurin Elsa-mummoa jos sähkökatko iskee tai myrsky kaataa puita

Selvitetään onko kylällä

- Aggregaatteja
- Kaivoja
- Omavaraisia lämmitysjärjestelmiä

Muista laitteen/tavaran omistajan **suostumus/lupaus auttaa**. Naapuriapuringissä asioista on sovittu etukäteen.

# Omatoiminen palotarkastus

---

Lähinnä oman kohteen tarkastelua palo- ja henkilöturvallisuusasioiden näkökulmasta

Herättelee havainnoimaan ja löytämään korjattavia puutteita

Oma koti, yhteiset tilat (kylätalo, luontopolun laavu, kylän rannan grillikatos...)

[www.kylaturvallisuus.fi](http://www.kylaturvallisuus.fi)

Omatoiminen palotarkastus

- [http://www.xn--kylturvallisuus-2kb.fi/w/images/7/74/Omatoiminen\\_palotarkastus.pdf](http://www.xn--kylturvallisuus-2kb.fi/w/images/7/74/Omatoiminen_palotarkastus.pdf)

# Kylän turvallisuusohjelma (malli)

TAVOITE	TEHTÄVÄT	TOTEUTTAJAT & YHTEISTYÖ	AIKATAULU
<b>TURVALLISUUDENTUNTEEN LISÄÄMINEN</b>			
Tiedotus	Kylätiedote	Asukkaat, yhdistykset..	1-2 krt/vuosi
<b>ASUMISTURVALLISUUS</b>			
Esim. tapaturmien ehkäisy, poikkeustilanteet, avun saanti	Koulutusta (EA, alkusammutus), naapuriapu, varautuminen	SPR, SPEK, kuntien palvelut, kyläläiset...	Jatkuvaa, toukokuussa...
<b>LIIKENNETURVALLISUUS</b>			
Esim. tienopeuksien alentaminen, pyöräilytien turvallisuus	Nopeusrajoitus, valaistuksen lisääminen	Kunta, ELY-keskus, yhdistykset ja kunta yhdessä	Tänä vuonna
<b>SOSIAALINEN TURVALLISUUS</b>			
Syrjäytymisen ja yksinäisyyden ehkäisy	viihtyisyyttä ja harrastustoimintaa, kaveri -toimintaa	Yhdistykset, sosiaali- ja terveyspalvelut, SPR...	jatkuva

# Vinkkejä ja linkkejä

---

SILMU-kylät [www.itukylat.fi](http://www.itukylat.fi)

<https://www.itukylat.fi/kylaturvallisuus/kylan-turvallisuussuunitelma/>

**Kylän turvallisuussuunnittelun ABC-opas**

<https://www.itukylat.fi/wp-content/uploads/2016/05/SILMU-kyl%C3%A4t-ABC-turvallisuussuunnitelma-opas.pdf>

[www.turvallisuussuunnittelu.fi](http://www.turvallisuussuunnittelu.fi) opas turvallisuuskävelyn suorittamiseksi

<https://rikosentorjunta.fi/turvallisuuskävelyn-suunnittelu-ja-toteutus>

**Turvallinen kylä - Opas kylien turvallisuustyöhön, Aikku Eskelinen, SPEK**

[https://issuu.com/spek\\_ry/docs/opas\\_kylien\\_turvallisuusty\\_h\\_n](https://issuu.com/spek_ry/docs/opas_kylien_turvallisuusty_h_n)

# 112 Suomi - sinun turvanasi

Sovelluksen keskeisin hyöty on, että avunsaanti hätätilanteessa nopeutuu. Soittajan tarkka sijaintitieto välittyy hätäkeskukseen automaattisesti, mikä nopeuttaa hätäpuhelujen käsittelyä.

Lue lisää ja lataa sovellus [112 Suomi - mobiilisovellus turvanasi - Hätäkeskuslaitos](#)



# 112 Suomi - sovelluksen palveluihin kuuluvat:

112 Suomi on ladattavissa sovelluskaupoista ilmaiseksi Android- ja iPhone-puhelimiin. Jolla- ja Windows-puhelimien sovellusversiota ei enää päivitetä.

Sovelluksen kehittämisestä vastaa Häätäkeskuslaitos, ja sovelluksen toteuttaa Digia Oyj.

soittajan sijaintitiedon välittäminen hätänumeroon 112, Meripelastuksen hälytysnumeroon ja Tienkäyttäjän linjalle soitettaessa

päivystysnumerot kiireettömään avuntarpeeseen

alueelliset vaara- ja viranomaistiedotteet

lähin sydäniskuri

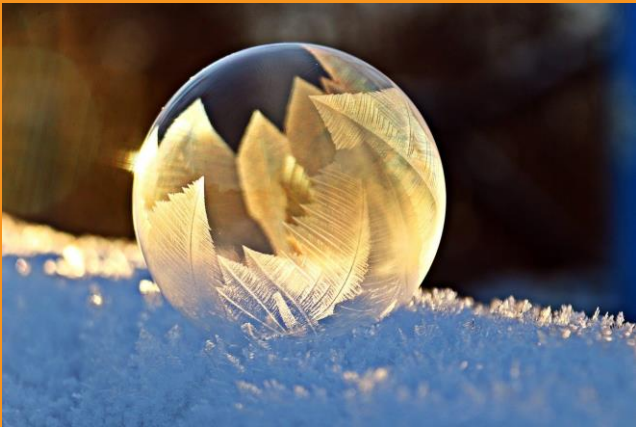
huviveneilijöille suunnatut toimintakortit hätä- ja ongelmatilanteiden varalle

linkki koronavirustaudin oirearvioon Omaolo-verkkopalveluun



**Kiitos!**

Turvallista lopputalvea.



**SILMU-kylät / SILMU-byar**

**Li-Marie Santala**

**040-158 8038**

li-marie.santala@silmu.info

[www.itukylat.fi](http://www.itukylat.fi)

[www.kylatilat.fi](http://www.kylatilat.fi)

Facebook, Instagram, Twitter